

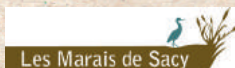


LE CONSEIL DÉPARTEMENTAL DE L'OISE  
S'ENGAGE POUR LA SAUVEGARDE DU PATRIMOINE

# Les Marais de Sacy



## Livret de jeux





Bienvenue aux Marais de Sacy !  
Dans ce livret, tu pourras t'amuser  
tout en découvrant le site.  
Bonne visite !





# EDITO



**Nadège Lefebvre**  
Présidente du Conseil  
départemental de l'Oise



**Nicole Colin**  
Vice-présidente du Conseil  
départemental chargée de  
l'amélioration du cadre de vie

Le Conseil départemental souhaite questionner, éduquer et sensibiliser les jeunes Oisiens à la citoyenneté et à l'engagement au service de l'intérêt général. Dans ce cadre, le Conseil Départemental des Jeunes travaille sur des projets particulièrement ambitieux.

Élus en octobre 2017, pour un mandat de deux ans, les 158 Conseillers Départementaux Jeunes issus des 79 collèges publics et privés de l'Oise, se sont répartis dans cinq commissions pour créer et porter les projets qui leur tiennent à cœur.

Ainsi, la commission « l'Oise Naturelle » a choisi de créer un support de communication pour présenter « Les Marais de Sacy », l'un de nos plus beaux sites naturels protégés.

Les jeunes Conseillers départementaux après de nombreuses recherches et réunions, ont choisi de réaliser ce support ludique et pédagogique.

Étayé de jeux, de quiz, il invite à la découverte du site avec des explications, une proposition de parcours et des informations générales sur la faune et la flore, particulièrement nombreuses dans les marais.

Nous sommes aujourd'hui très heureuses de vous présenter l'aboutissement de ce travail collectif qui démontre, s'il le fallait, que les jeunes peuvent s'engager pour de belles causes.

En vous souhaitant une bonne lecture, nous vous invitons à parcourir les « Marais de Sacy » en compagnie des jeunes de l'Oise.

**Nadège LEFEBVRE**, Présidente du Conseil départemental de l'Oise

**Nicole COLIN**, Vice-présidente du Conseil départemental chargée de l'amélioration du cadre de vie



# PRÉSENTATION

Bonjour et bienvenue dans cette aventure aux Marais de Sacy,

L'Oise est le berceau d'un patrimoine naturel d'une grande richesse. Le Département veille à préserver notre environnement et à valoriser nos paysages d'exception.

Pour amplifier son action, le Conseil départemental mène aussi depuis plusieurs années une politique en faveur des Espaces Naturels Sensibles (ENS).

Dans ce livret, vous allez découvrir les animaux et les végétaux de cet espace naturel sensible avec :

- des jeux ;
- des « le-saviez-vous » ;
- des explications ;
- de nombreuses informations ;
- des règles de vie ;
- le parcours forestier ;
- l'historique du site ;
- la typologie ;
- la découverte d'une mare ;
- des informations générales.



Photo © Société ornithologique des Marais de Sacy

Ce projet a été mené par les Conseillers Départementaux Jeunes de l'Oise (CDJ) accompagnés par l'illustratrice graphiste Anne-Claire GIRAUDET.

Profitez bien de votre visite tout en respectant la nature !



## QUELQUES INFORMATIONS SUR LES MARAIS DE SACY

Déployés à proximité de la vallée de l'Oise, au sud-est de Clermont sur plus de 1 000 hectares, les Marais de Sacy constituent la plus vaste zone humide du département.

Ces marais possèdent une grande richesse écologique mais qui est en péril depuis quelques années en raison de l'assèchement progressif des lieux.

Depuis 2002, le Département a acquis 242 hectares et veille à la préservation et à la restauration du lieu grâce à une meilleure gestion de l'eau et des habitats. Les Marais de Sacy sont riches d'une flore et d'une faune locales exceptionnelles. Ils sont inventoriés au titre des Zones Naturelles d'Intérêt Écologique, Faunistique et Floristique (ZNIEFF) et intégrés au réseau Natura 2000.



L'institut Européen d'écologie les considère comme étant la seule tourbière d'intérêt national de l'Oise.

Le Conseil départemental intervient à 3 niveaux :

- un programme de travaux de restauration et d'entretien du site ;
- une gestion pilote et concertée du site qui a été labellisée RAMSAR (convention intergouvernementale sur les zones humides) en 2017 ;
- un projet de valorisation auprès du grand public avec un aménagement de 3 250 mètres de cheminements sécurisés.

### QUELQUES CHIFFRES CLÉS DANS L'OISE :

Plus de 250 Espaces Naturels  
Sensibles sur plus de  
88 000 ha, soit environ  
15% du territoire

### QU'EST CE QU'UN E.N.S ?

Un E.N.S (Espace Naturel Sensible) est un site reconnu pour son intérêt écologique et paysager et ayant la capacité d'accueillir du public tout en respectant la fragilité des milieux présents.





# LE PARCOURS FORESTIER

La propriété départementale des Marais de Sacy est composée de milieux de marais et bois humides tourbeux, lieux de vie d'une faune et d'une flore remarquable. Venez la découvrir, gratuitement, à pied et en famille, en suivant un parcours d'interprétation d'une distance d'1 kilomètre sous couvert forestier et en accès libre.

## LA TOUR D'OBSERVATION

Du haut de ses 10 mètres, elle offre une vue imprenable sur les marais.

## LA MARE PÉDAGOGIQUE ET SES HABITANTS

Elle vous fera découvrir le monde surprenant des amphibiens et des odonates. Saurez-vous les dénicher?

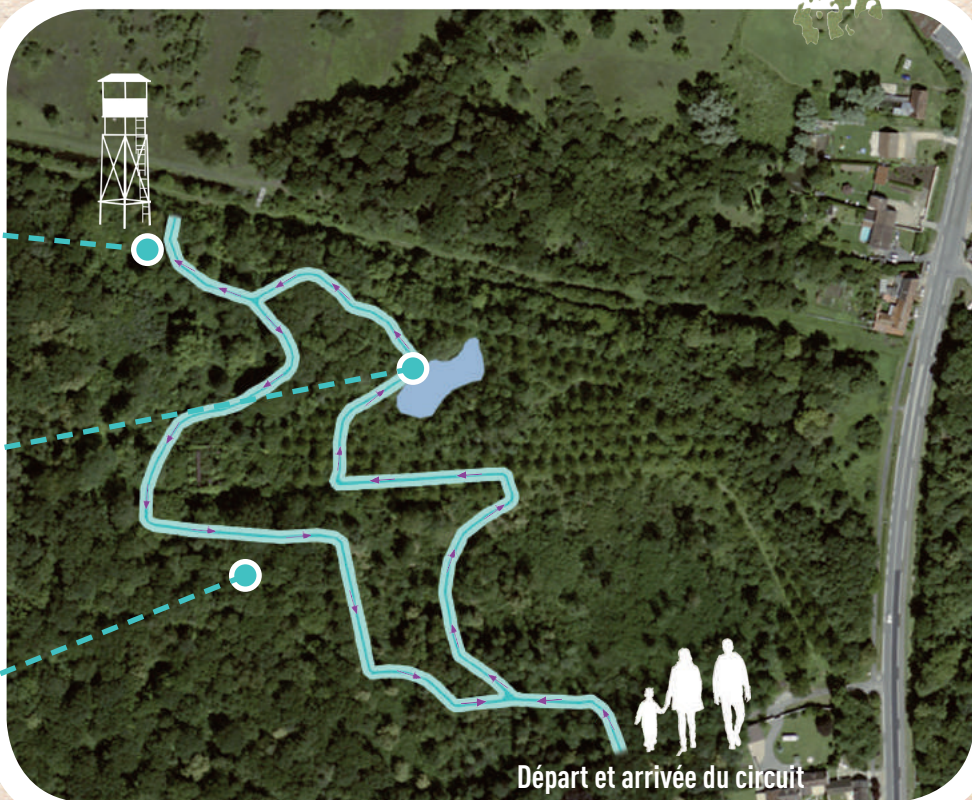
## LE CHEMINEMENT FORESTIER

Venez vous ressourcer aux sons de la nature



\* Plus d'infos sur :  
[oisetourisme.com](http://oisetourisme.com)





## Accès :

30 mn de l'autoroute A1 en voiture et le long de l'itinéraire cyclable Avenue Verte London Paris.

Rendez-vous route des Flandres à Saint-Martin-Longueau.

Coordonnées GPS : 49°19'54"N 2°36'04.3"E





# LA FAUNE

Les marais, comme l'ensemble des zones humides, représentent un grand intérêt pour les animaux. Bien à l'abri au milieu des roseaux, ils peuvent se réfugier et vivre tranquillement car l'homme pénètre difficilement dans ces lieux marécageux. De plus, les marais offrent une abondante nourriture aux animaux qui les fréquentent.



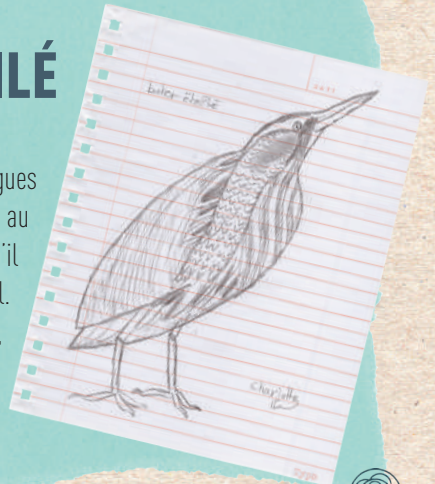
Un cortège faunistique important est présent sur les Marais de Sacy. On retrouve des amphibiens comme le Triton crête ou la Rainette verte, des oiseaux tels que le Butor étoilé, la Gorgebleue à miroir ou encore la Bécassine des Marais. De nombreux insectes sont présents sur le site comme le Conocéphale des roseaux ou le criquet ensanglanté... Enfin des arachnides sont aussi présentes comme l'araignée Dolomedes plantarius.



Le saviez-vous?

## LE BUTOR ÉTOILÉ

Le Butor étoilé est un oiseau de taille moyenne, à long cou, longues pattes et long bec en forme de poignard. Le cou est replié en S au repos et en vol. Il se tend lorsque l'oiseau est en alerte ou qu'il capture une proie. Les pattes sont tendues vers l'arrière en vol. Il occupe une grande variété d'habitats humides ou aquatiques, mais aussi terrestres pour une minorité d'entre eux. C'est un animal en danger critique d'extinction en Picardie.





**À TOI DE  
JOUER !**



**RÉBUS**

**1**



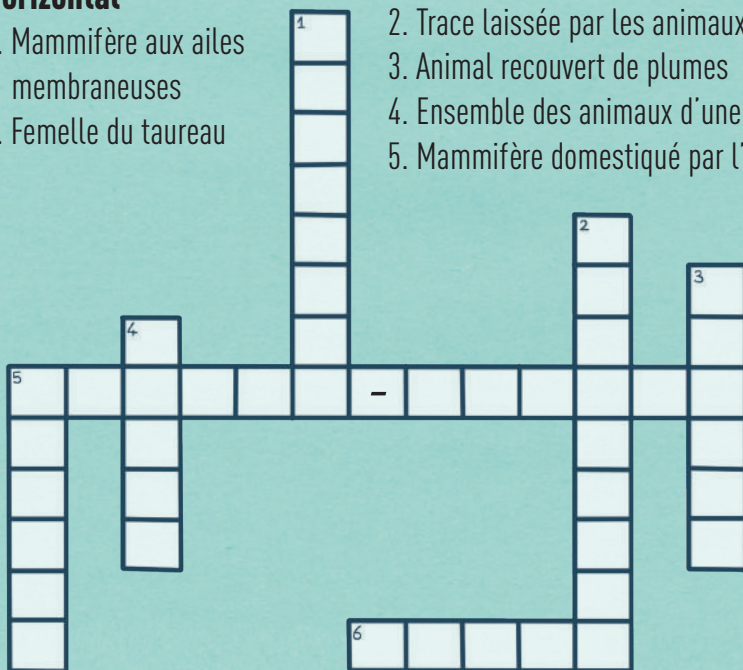
**MOTS CROISÉS**

**Horizontal**

- 5. Mammifère aux ailes membraneuses
- 6. Femelle du taureau

**Vertical**

- 1. Étendue d'herbe consommée sur place
- 2. Trace laissée par les animaux
- 3. Animal recouvert de plumes
- 4. Ensemble des animaux d'une région
- 5. Mammifère domestiqué par l'homme



Réponse p.22





# LES CHAUVES-SOURIS

## LES CHAUVES-SOURIS DANS LES MARAIS DE SACY

Les chauves-souris sont les seuls mammifères volants. Elles ont la capacité de rester en vol très longtemps. Elles produisent des sons aux fréquences très élevées pour se déplacer dans la nuit inaudible par l'oreille humaine. Les chauves-souris en Picardie hibernent souvent dans des abris souterrains ou des cavités type arbres creux.



© Manuel Ruedi

Dans notre région, il y a 21 espèces de chauves-souris sur 35 espèces en France. Les chauves-souris, appelées Chiroptères, se nourrissent d'insectes. Les Chiroptères mettent au monde un seul petit par an et sont protégées par la loi française. Il existe plusieurs espèces de chauves-souris connues pour fréquenter les caves en hiver notamment le Murin de Bechstein (espèce en danger critique d'extinction) et le Murin à moustaches.

La plupart des espèces sont menacées essentiellement par l'utilisation abusive des pesticides entraînant la dégradation de leurs habitats et de leurs ressources alimentaires. En fonction des espèces, elles utilisent différents milieux pour chasser, comme des boisements, des villes ou encore des marais. Si les chauves-souris se font réveiller en hiver, elles risquent de mettre leur vie en péril durant cette période difficile. Les Chiroptères peuvent cohabiter entre eux.



### Le saviez-vous?

## LES CAVES

Trois caves près des Marais de Sacy ont été aménagées pour aider les chauves-souris à hiberner et les mettre à l'abri des dangers. Parfois des sorties nocturnes sont organisées sur les Marais de Sacy pour écouter les chiroptères à l'aide d'un détecteur ultrasons.





À TOI DE  
JOUER !

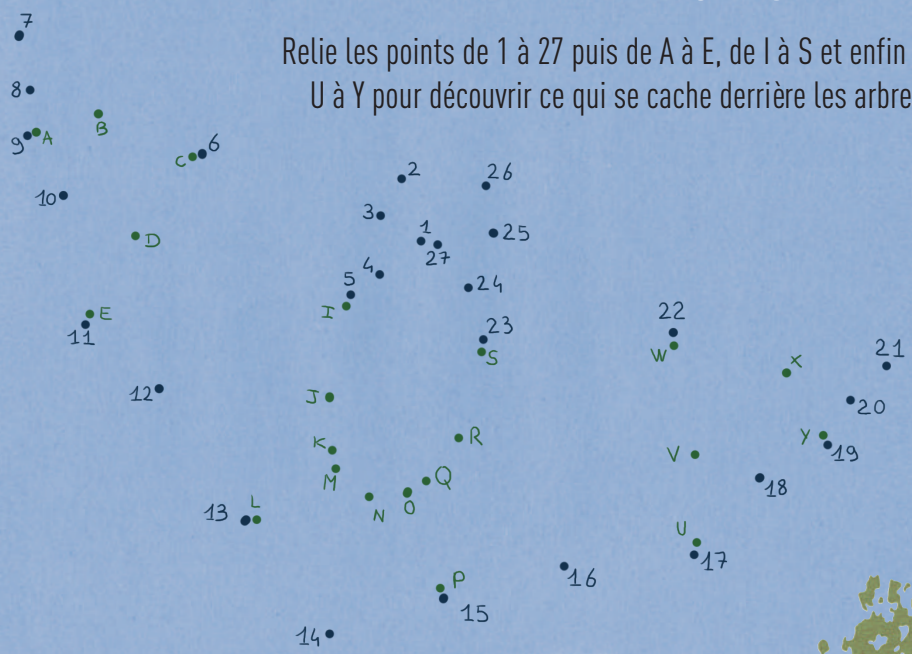


### RÉBUS



### POINTS À RELIER

Relie les points de 1 à 27 puis de A à E, de I à S et enfin de U à Y pour découvrir ce qui se cache derrière les arbres !



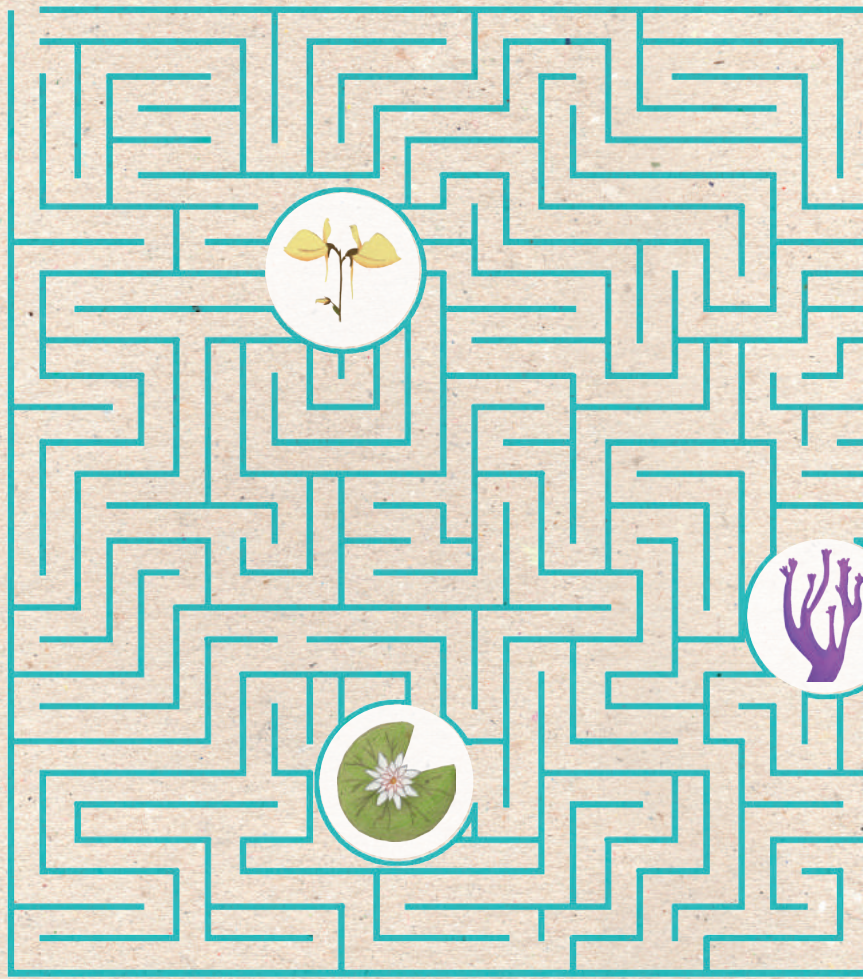
Réponse p.22



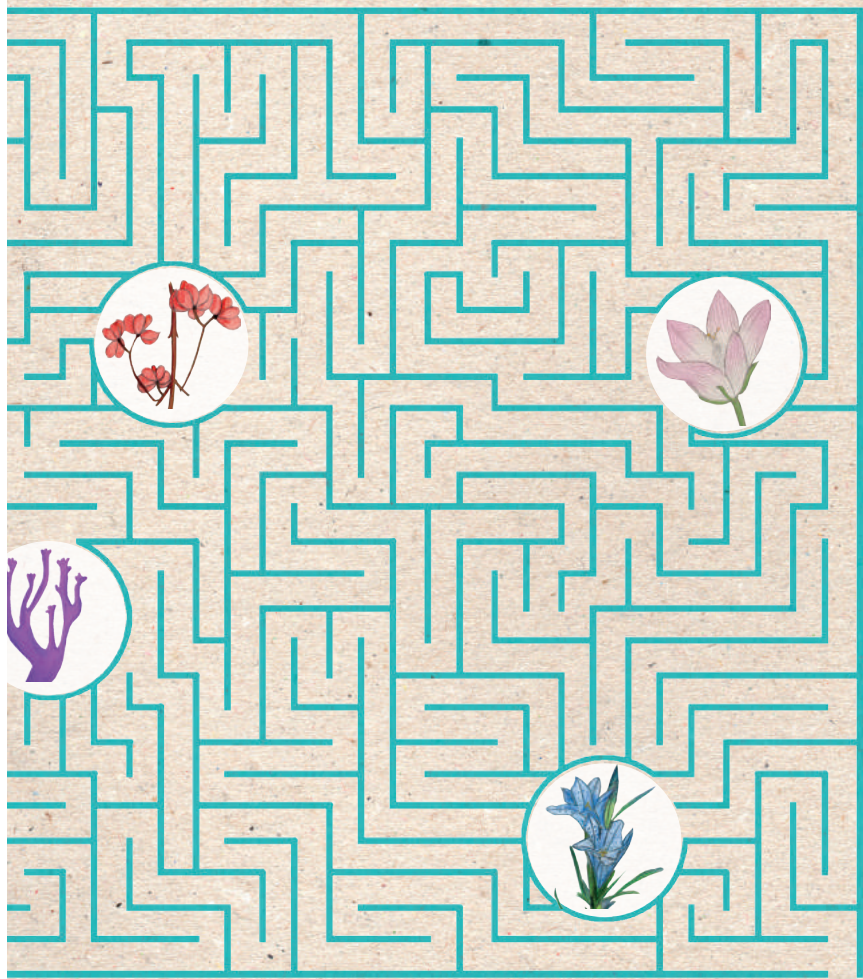




Aide cette petite grenouille à découvrir toutes les merveilleuses plantes des Marais de Sacy ! Attention elle ne doit pas se perdre, aide-la ensuite à trouver la sortie !









# LA FLORE

## Une flore originale et unique !



Les surfaces importantes de milieux tourbeux et la grande variété de biotopes (mares, étangs, prairies, boisement...) offrent des conditions favorables à l'expression d'une grande diversité de plantes des milieux marécageux. De plus, la localisation géographique des Marais de Sacy (cuvette au nord de l'Île de France) implique un climat humide et froid rappelant par certains aspects les climats nordiques.

Parmi les espèces floristiques d'intérêt, on peut citer la Gentiane pneumonanthe, qui fleurit de juin à octobre et est présente souvent dans les tourbières et dans les prés humides et tourbeux. Cette plante est protégée dans de nombreuses régions de France et de Belgique. On peut également observer l'Inule à feuilles de saule, la Linaigrette à feuilles étroites ou encore l'Epipactis des marais.



© Dan Molter

Le *Ramariopsis pulchella* est une espèce de champignon corail. Il est rare et se trouve en automne dans les forêts (zones humides).



## Le saviez-vous?

## L'UTRICULAIRE

L'Utriculaire est une plante carnivore et sans racine. Selon les espèces, elles vivent dans des zones humides (des sols humides et une atmosphère humide) ou des zones aquatiques. Pour piéger sa proie, l'Utriculaire se sert d'une sorte de clapet dont l'ouverture est déclenchée au contact des poils sensitifs situés autour de ce clapet. Les proies se font ainsi aspirer.





À TOI DE  
JOUER !

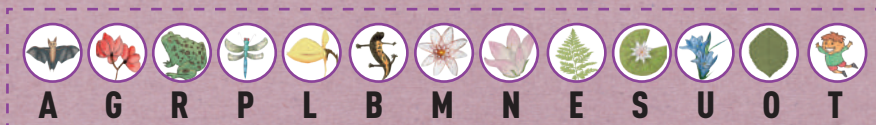


RÉBUS



LA PHRASE CODÉE

Aide-toi de ce code pour découvrir la phrase cachée !



Réponse p.22



# TYPLOGIE

Les Marais de Sacy représentent un vaste ensemble de marais tourbeux alcalins d'un seul tenant. Ils ont un grand intérêt écologique et patrimonial en raison de leur diversité faunistique et floristique. Localisés au sein d'une dépression naturelle, ils sont bordés au sud de massifs boisés et au nord de prairies, de peupleraies et de cultures céréalières ou maraîchères.

La tourbe est une matière organique fossile formée par accumulation de matière organique morte, essentiellement des végétaux, sur de longues périodes dans un milieu saturé en eau.

L'extraction de la tourbe a été l'une des causes de disparition ou dégradation de nombreuses zones humides, laissant parfois place à de vastes étangs.



## HISTORIQUE



Au 17<sup>ème</sup> siècle : la France a besoin de plus de terres agricoles donc la Frette (cours d'eau) est creusée ainsi que des fossés pour drainer les Marais et accroître les surfaces agricoles.



Au 19<sup>ème</sup> siècle : on extrait la tourbe afin de l'utiliser comme chauffage. Cette extraction génère de nombreuses mares et étangs sur la commune de Sacy, dont le «métré» (étang artificiel). Actuellement : Il y a une gestion hydraulique afin de favoriser la conservation de l'eau et des habitats naturels dans les Marais.

## EXPÉRIENCE!

## LA TOURBE

Essaye de sauter sur la tourbe et dis-moi ce qui s'est passé ?

.....  
Attention, reste bien sur le chemin quand tu veux le faire !







**À TOI DE  
JOUER !**



## MOTS MÉLÉS

Retrouve les 9 mots ci-dessous dans cette grille. Les mots peuvent être à l'horizontale, à la verticale, mais attention, aussi à l'envers !

ALGUE  
ARBRE  
BOULEAU  
GENTIANE  
MARAIS  
MARECAGE  
NENUPHAR  
ROSEAU  
UTRICULAIRE

S	B	C	K	E	P	G	O	U	O	A
H	O	S	P	X	W	E	V	M	W	W
G	U	I	L	B	D	N	X	Y	N	D
R	L	A	Z	Y	A	T	K	O	Y	A
O	E	R	G	K	A	I	V	L	Z	R
S	A	A	M	E	K	A	I	V	G	B
E	U	M	H	G	P	N	Y	R	B	R
A	R	I	M	A	R	E	C	A	G	E
U	T	I	Z	H	E	U	G	L	A	S
E	R	I	A	L	U	C	I	R	T	U
N	E	N	U	P	H	A	R	Y	A	I

## RÉBUS



Réponse p.22



# LA MARE

## Qu'est ce qu'une mare ?

Une mare est une petite étendue d'eau stagnante, n'excédant pas les 2 mètres de profondeur, ce qui la différencie des étangs. Les mares ont toutes un écosystème différent, c'est ce qui fait leur richesse.



## Quels sont les intérêts des mares ?

### - Intérêt écologique

Les mares abritent une grande richesse faunistique et floristique. Créant une interface entre la terre et l'eau, on y retrouve des espèces ne se développant que dans ce type d'habitats.

### - Intérêt hydraulique

Elles servent de tampon. En effet, elles emmagasinent l'eau lors des périodes humides et la restituent ensuite lors des périodes sèches. Elles ont également un rôle de filtre, en fixant les éléments polluants dans l'eau.

### - Intérêt patrimonial et éducatif

Les mares représentent un bon support pour la sensibilisation des jeunes et moins jeunes à l'environnement. Elles rappellent également les anciennes activités agricoles où les mares permettaient d'abreuver le bétail.



## Le saviez-vous ?

## LES TRITONS

Les tritons sont des amphibiens urodèles (qui gardent leur queue à l'état adulte). Ils s'apparentent plus souvent aux salamandres.

A l'état adulte, les tritons sont munis de poumons mais ils passent beaucoup de temps dans l'eau. Ils ont la propriété de pouvoir régénérer un membre coupé. Ils se reproduisent au printemps et ils vivent dans des espaces humides (mares, sous des pierres).

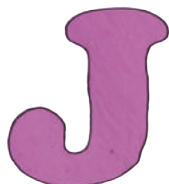




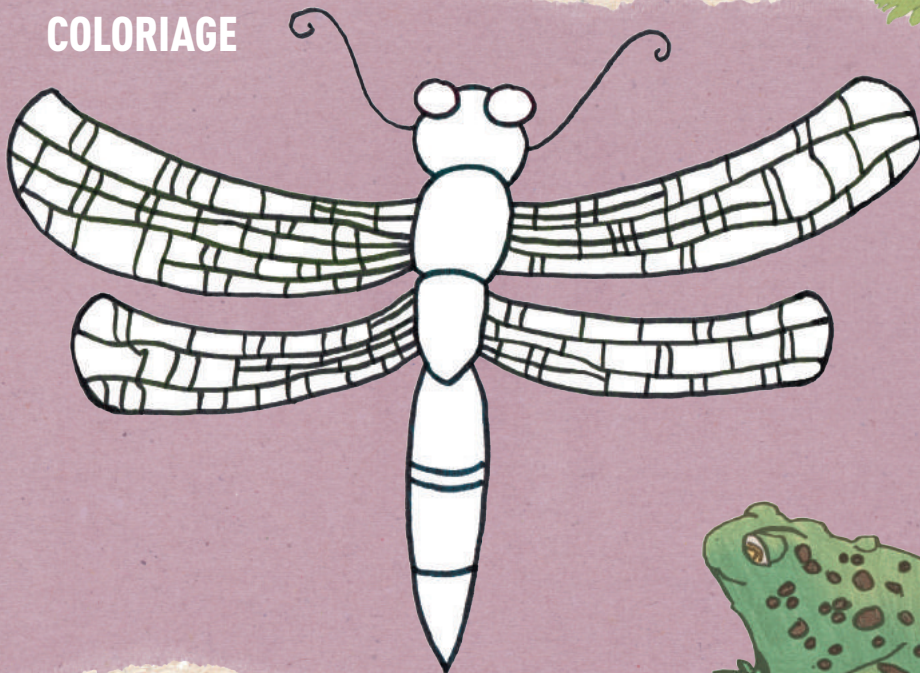
À TOI DE  
JOUER !



## RÉBUS



## COLORIAGE



Réponse p.22



# INFORMATIONS GÉNÉRALES

Adresse du site :  
Route des Flandres  
60700 Saint-Martin-Longueau  
(Suivre fléchage routier)



Le parcours forestier, aménagé sur 1000 m, est en accès libre toute l'année (sauf en période de chasse ou de travaux).

Il dispose de nombreux équipements destinés à favoriser la découverte de cet écosystème de type forêt humide : tour d'observation de 10 m pour une vue globale du marais et un observatoire de la mare.

Une ouverture ponctuelle du site dans sa globalité est proposée chaque année, lors des Journées européennes du Patrimoine, en septembre avec des visites guidées.

Pour plus d'informations sur les visites proposées, rendez-vous sur les sites suivants :

**[oise.fr](http://oise.fr), [oisetourisme.com](http://oisetourisme.com), [conservatoirepicardie.org](http://conservatoirepicardie.org) et [cpie60.fr](http://cpie60.fr)**

Des visites pour les groupes et les scolaires sont également proposées, tout au long de l'année, sur rendez-vous.

## CONSEILS UTILES :

- Prévoyez des bottes ;
- Si l'itinéraire est long, prenez de quoi vous hydrater ou manger ;
- Pensez à prendre une longue-vue ou un appareil photo ;
- Ne laissez pas de déchets sur place, emportez-les.





# Conseil Départemental des Jeunes (CDJ)

Nous sommes les Conseillers Départementaux Jeunes de la commission l'« Oise naturelle ». Le Conseil départemental des Jeunes (CDJ) a pour objectif d'impliquer les jeunes élus dans la vie locale et de les accompagner dans la réalisation de projets citoyens. Nous avons été élus par les élèves de nos collèges respectifs pour un mandat de 2 ans de la 5<sup>ème</sup> à la 4<sup>ème</sup>.

Le Conseil Départemental des Jeunes s'organise en 5 commissions thématiques l'« Oise numérique », l'« Oise historique et monumentale », l'« Oise sportive », l'« Oise solidaire » et la nôtre, l'« Oise naturelle ». Ces commissions sont composées d'environ 15 jeunes de 12 à 14 ans et de 2 animateurs.

Dans le cadre de notre mandat 2017-2019, notre commission a souhaité vous faire découvrir les Marais de Sacy, Espace Naturel Sensible (E.N.S.), à travers ce livret de jeux.

Pendant 2 ans, nous avons rencontré des intervenants, visité différents sites et effectué des recherches sur ces marais, leur création, sur leur faune et sur leur flore. Nous avons également réalisé les dessins que vous avez découvert dans ce livret.

Nous avons créé ce livret avec l'aide d'une illustratrice graphiste Anne-Claire GIRAUDET pour vous accompagner tout au long de votre promenade.



- Nabila
- Lilian
- Frédérique
- Enzo
- Laura
- Aude
- Juliette
- Chloé
- Lola
- Anthony
- Adriana
- Gaëlle
- Romane
- Lana
- Lucas
- Charlotte
- Simbara

Photos: Conseil départemental de l'Oise (ou crédit cité en dessous).

Dessins: réalisés par les élèves.

Maquette / graphisme: Anne-Claire GIRAUDET





# RÈGLES DE VIE

Quelques consignes à respecter pour la préservation du site et pour votre sécurité :

- 1 - rester sur le cheminement balisé ;
- 2 - ne pas se pencher en haut des ouvrages d'observation ;
- 3 - ne pas essayer d'approcher des mares et des cours d'eau ;
- 4 - respecter la quiétude des lieux ;
- 5 - se conformer strictement aux directives des animateurs du site ;
- 6 - respecter les consignes de sécurité vis-à-vis des troupeaux sauvages ;
- 7 - respecter la propreté des lieux : déchets, cigarettes, bouteilles... ;
- 8 - attention aux tiques, parfois vecteurs de la maladie de Lyme ;
- 9 - en cas de blessure ou coupure, ne pas laver la plaie avec l'eau des marais, adressez-vous au personnel présent sur le site ;
- 10 - les animaux domestiques ne sont pas acceptés sur le site ;
- 11 - les espèces sont protégées, la cueillette des plantes et le nourrissage de la faune sont interdits ;
- 12 - ne pas faire de feu.



## Réponses aux jeux

Phrase codée (Page 13) :

« Tous ensemble, protégeons la nature ! »

Mots Mêlés (Page 17)

S	B	C	K	E	P	G	O	U	O	A
H	O	S	P	X	W	E	V	M	W	W
G	U	I	L	B	D	N	X	Y	N	D
R	L	A	Z	Y	A	T	K	O	Y	A
O	E	R	G	K	A	I	V	L	Z	R
S	A	A	M	E	K	A	I	V	G	B
E	U	M	H	G	P	N	Y	R	B	R
A	R	I	M	A	R	E	C	A	G	E
U	T	I	Z	H	E	U	G	L	A	S
E	R	I	A	L	U	C	I	R	T	U
N	E	N	U	P	H	A	R	Y	A	I

Rébus :

Page 9 = Oiseau

Page 11 = Hiberner

Page 13 = Utriculaire

Page 17 = Étang

Page 19 = Écologie

Mots Croisés (Page 9)

- 1 pâturage
- 2 empreinte
- 3 oiseau
- 4 faune
- 5 chauve-souris
- 5 cheval
- 6 vache





J'espère que tu t'es bien  
amusé(e) et à bientôt pour une  
nouvelle aventure !





# UNE VISITE AUX MARAIS DE SACY



## Plus d'informations :

Conseil départemental de l'Oise  
1, rue Cambry - CS 80941 - 60024 Beauvais Cedex  
Tel. : 03 44 32 20 57 ou 03 44 06 65 18  
Mail : [contact.environnement@oise.fr](mailto:contact.environnement@oise.fr)



Ne pas jeter sur la voie publique / papier recyclé

Suivez-nous sur :



Accès : 30 mn de l'autoroute A1 en voiture et le long  
de l'itinéraire cyclable Avenue Verte London Paris

